

AUROCON COMPEC

1 furnizor ... peste **750.000** de produse



Support tehnic rapid



Transport gratuit



Colaborare flexibilă

AUROCON COMPEC SRL

Bd. Theodor Pallady 40D, 032266, Sector 3, București
0213 04 62 33, compec@compec.ro, www.compec.ro

PARTENERI



CUPRINS:

- 2 Produse nou lansate
- 3 Conectori
- 4 Accesorii conectori
- 5 Cabluri
- 6 Accesorii cabluri
- 7 Componente pasive
- 9 Semiconductoare
- 10 Surse de alimentare / convertoare
- 11 Relee și condiționare semnal
- 12 Întrerupătoare și comutatoare
- 13 Siguranțe și dijunctoare
- 14 Ventilatoare si echipamente
pentru managementul termic
- 15 Scule mecanice
- 16 RS PRO
- 19 Invertoare Hitachi
- 20 Senzori Sick
- 21 Testare și măsurare
- 22 Gama de produse

Suport tehnic rapid

Echipa **COMPEC** este pregătită să vă ofere suport comercial și tehnic prin e-mail, telefonic sau direct la sediul dumneavoastră, pentru alegerea produselor potrivite și pe tot parcursul procesului, până când produsele ajung la adresa indicată în comandă.


Transport gratuit oriunde în țară

Plasarea comenzilor nu este condiționată de o valoare minimă, iar pentru comenzile de peste 100 €, transportul este gratuit. Ne asigurăm că produsele comandate ajung când aveți nevoie, oriunde în țară, termenul mediu de livrare fiind de 5 zile lucrătoare. Puteți opta de asemenea pentru livrări multiple programate în funcție de proiectele pe care le derulați.

Colaborare flexibilă

Nevoile clienților noștri sunt diferite iar în funcție de acestea ne putem adapta oricăror cerințe comerciale printr-o serie de avantaje: program de fidelizare, acordare discount-uri în funcție de proiectele derulate, termene de plată în funcție de istoric, posibilitatea asigurării unui stoc tampon, garanție extinsă până la 3 ani pentru produsele selectate din gama RS PRO.

Varietate și calitate

Portofoliul nostru este format din peste 750.000 de produse selectate de la peste 2.500 de branduri de top, iar prin brandul RS PRO oferim peste 85.000 de produse certificate cu garanție până la 3 ani. Pentru că ne dorim un viitor sustenabil, prin gama "Better World ", vă oferim posibilitatea de a alege din peste 25.000 de produse fabricate pentru o economie circulară și verde.

Experiență și parteneriate

Asigurăm de peste 25 de ani pe piața locală livrarea de produse originale direct de la producători de top. Suntem unic distribuitor RS Components în România, implicit pentru gama **RS PRO** și parteneri cu producători importanți precum SICK, STASTO, HITACHI.

PRODUSE NOU LANSE



Peste **8.000** de produse noi sunt adăugate lună de lună în portofoliul nostru pentru a vă oferi acces la ultimele tehnologii disponibile cu scopul de a vă alege soluțiile cele mai potrivite pentru dezvoltarea afacerii dvs. Gasiți mai jos o scurtă selecție, pentru mai multe soluții accesați ro.rsdelivers.com

Kit de pornire NVIDIA Jetson Nano, 2GB, procesor Quad-core ARM A57



Nr. stoc RS: 215-3185

Switch-uri de rețea TP-Link, montare pe perete, 5 porturi



Nr. stoc RS: 275-3530

Tester de baterii ZTS MINI-MBT 1.5 V, 9 V, AA, AAA, C, D



Nr. stoc RS: 275-3818

Tester de cabluri TREND Networks, RJ11, RJ12, RJ45, VDV II, coaxial



Nr. stoc RS: 281-1835

Debitmetre industriale Trumeter Vista Touch, tensiunea 100 → 277 V ac



Nr. stoc RS: 267-5582

Invertor Delta Electronics, 37 kW, trifazat, 400 V ac, 73 A, seria CFP2000



Nr. stoc RS: 280-6028

Comutator cu buton iluminat EAO, 82 LED roșu, 240 V, IP65, IP67



Nr. stoc RS: 239-4936

Releu termic de suprasarcină RS PRO 1NC/1NO, 24 A contacte, 6 W, 4000 V ac



Nr. stoc RS: 250-8898

Conector banană RS PRO mamă, 24 A, 1000 V conector de 4 mm



Nr. stoc RS: 271-0121

Lampă de inspecție Observer Tools LED, braț flexibil, 90, 200, 900 lumeni, IP67



Nr. stoc RS: 277-5594

Set de scule electrice cu rucsac Wiha 27 de piese cu geantă, aprobat VDE



Nr. stoc RS: 280-5989

Dispozitive de tăiere cu pini RS PRO, pas 5.1 mm, lungime 220 mm, portocaliu



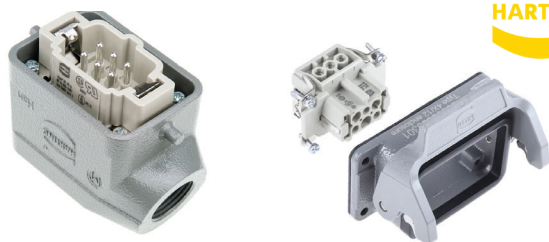
Nr. stoc RS: 242-0508

CONECTORI

COMPEC
AUROCON COMPEC SRL

E simplu să alegi conectorul potrivit nevoilor tale când ai la dispoziție o gamă variată de soluții de interconectare de înaltă performanță. La **Aurocon Compec** găsești conectori pentru orice domeniu de aplicații fie ca sunt industriale, comerciale sau pentru proiecte personale.

Kit conectori Heavy Duty



492-5458 Kit conector tată Han E, 6 pini, 16 A, include carcasă și insert

473-1483 Kit conector mamă Han E, 6 pini, 16 A, include carcasă și insert

278-3345 Conector de putere **TE Connectivity**, 2 contacte, 9 A

197-4815 Conector de putere **Amphenol Industrial**, 3 contacte, 300 A

493-496 Conector de putere **Epic Contact**, 72 contacte, 10 A

Conectori circulari industriali



250-6161 Conector circular, 8 contacte, montare pe cablu, 25 A, 500 V

186-3085 Conector circular, 4 contacte, montare pe cablu, 3.0 A, 30 V

797-5762 Conector circular **Murrelektronik**, 3 contacte, montare pe cablu, M8

174-1537 Conector circular industrial **Amphenol**, 9 contacte, 24.0 V, IP67, IP69K

734-5593 Conector circular **Binder** tată, 12 contacte, montare pe panou, IP67

Conectori de alimentare industriali



214-4117 Conector de alimentare industrială, IP67, 3P + E, 125 A, 380 → 415 V

214-4279 Unitate de conectare de putere industrială, 16 A, 400 V, IP44

190-3067 Priză **Legrand**, montare pe panou / suprafață - convertibilă, 16 A, 2P+E

111-5546 Priză **MENNEKES** cu 3 căi pentru uz industrial și comercial, 16 A, 3P, IP44

197-2594 Conector de alimentare industrială **Hirschmann**, 10 A, 400 V, 5 + PE

Conectori pentru industria auto



314-1198 Conector cablu-cablu, mamă, 2 pini, 15, prindere cu clemă

277-7200 Carcasă pentru terminale mamă TE Connectivity, 3 contacte

224-5670 Capac de protecție **Amphenol Industrial**, tată, cu 4 contacte

883-7138 Conector **Deutsch**, tată cu capac de capăt, 6 contacte

406-672 Mâner actuator **ITT Cannon DL**, 156 contacte, utilizare cu conectori auto

Conectori coaxiali



220-5487 Conector coaxial mamă, montare pe cablu, 50Ω, terminație cu sertizare

220-5519 Conector coaxial mamă, cu montare pe cablu, 75Ω, terminație cu sertizare

238-3885 Conector coaxial mamă **Telegartner**, 50Ω, terminație de lipit

165-0642 Conector coaxial mamă **TE Connectivity**, 50Ω, terminație prin orificiu

546-3585 Conector coaxial **RS PRO**, 50Ω, terminație cu sertizare

Conectori RJ45 Bulgin



468-6232 Conector mamă RJ45 Cat5e, ecranat, drept, montare pe panou

468-6226 Conector tată RJ45 Cat5e, ecranat, drept, montare pe cablu

201-0529 Conector **RS PRO** RJ45 mamă, montare pe cablu, Cat6a, ecran 360°

250-4799 Conector Ethernet **ABB** mamă, Cat6a, număr porturi 1

217-3965 Conector Ethernet **Amphenol** mamă, Cat5e, montare pe PCB

ACCESORII CONECTORI

COMPEC
AUROCON COMPEC SRL

Completați soluțiile de conectare utilizând accesoriile de calitate care vă vor asigura o fiabilitate de durată precum și un cost redus de întreținere. Accesați ro.rsdelivers.com și alegeți dintre cele peste 2.500 de branduri de top.

Clești de sertizare



- Versatil și ușor de utilizat atât pentru utilizatorii dreptaci, cât și pentru cei stângaci
- Mâner principal antiderapant și mâner mobil cu frecare redusă, asigură o prindere confortabilă

Kituri pentru sertizare



- Terminale izolate de îmbinare cap la cap într-o gamă de dimensiuni populare.
- Unelte de sertizare compacte, special concepute pentru sertizarea terminalelor preizolate

Conectori de îmbinare



- Conectorii de îmbinare sunt utilizați pentru a realiza îmbinări sau conexiuni rapide cu două sau mai multe bucăți de sârmă
- Construiți din cupru de calitate superioară, cu o izolație din vinil sau nailon cu coduri de culori

Conectori tip spadă



- Cele mai populare tipuri de conectori electrici
- Conectorii spadă oferă rezistență la tracțiune, conductivitate termică, rezistență la vibrații și coroziune

Pini de sertizare



- Coduri de culori care protejează conexiunea de contacte
- Grad ridicat de fiabilitate a contactului pentru o gamă largă de aplicații
- Sunt disponibile într-o varietate de modele pentru a se potrivi diferitelor dimensiuni de sârmă sau cablu.

molex®

778-6708 Clește de sertizare cu clichet manual, pentru contactele conectorului MX15

260-9987 Clește de sertizare manuală 6400, pentru terminale Insulkrimp

533-279 Clește de sertizare pini **RS PRO**, diametrul cablului 6.0 mm² la 0.75 mm²

100-8566 Clește de sertizare manuală cu clichet **HARTING**, contacte standard D-sub

251-7443 Clește de sertizare manuală **Weidmüller** HTF 63, terminale neizolate



267-7635 Kit pentru sertizare, conține clește de sertizare, manșoane cablu, conectori

267-7633 Kit pentru sertizare, conține clește de sertizare, manșoane cablu, conectori

613-9952 Kit pentru sertizare **RS PRO**, de 800 bucăți

425-8770 Kit pentru sertizare **Weidmüller**, 3100 bucăți

414-6633 Kit pentru sertizare **TE Connectivity**, specific pentru industria auto



533-667 Conector îmbinare cap la cap, izolat, placat cu plumb, 16...14 AWG

161-4012 Conector îmbinare în linie, transparent, izolat, 0.75 → 4 mm²

178-7165 Conector de îmbinare **RS PRO**, izolat, 0.75 → 2.5 mm², 18 → 14 AWG

259-2466 Conector îmbinare cap la cap **Molex**, izolat, 10...12 AWG

241-8650 Conector de îmbinare **HellermannTyton**, izolat, 28 → 14 AWG



534-351 Conector tip spadă, mamă, izolat, mufă, 6.3 × 0.8 mm dim. filet, 0.5...1.5 mm²

125-1953 Conector tip spadă tată izolat, cu filet, 6.35 × 0.8 mm dim. file, 1.5...2.5 mm²

166-7509 Conector tip spadă **JST**, mamă, izolat, mufă, 11 × 11 mm dim. filet, 2.6...6.6 mm²

190-3661 Conector tip spadă **TE Connectivity** mamă, neizolat, 2.79 × 0.51 mm filet

213-5331 Conector tip spadă **Molex**, mamă, izolat, 2.79 × 0.51 mm dim. filet



804-6714 Pini de sertizare izolată Al, lungime pin 8 mm, 2.5 mm², gri

804-6928 Kit pini de sertizare, 400 buc, codificare de culoare

270-7512 Pini de sertizare **RS PRO** izolat, lungime pin 18 mm, 1.5 mm²

222-3827 Pini de sertizare **Schneider Electric** izolat, lungime pin 18 mm, 3.2 mm²

161-4206 Pini de sertizare izolată **TE Connectivity**, lungime pin 12 mm, 16 mm²

Vă oferim o gamă variată de înaltă calitate pentru cabluri și fire, de la cabluri de control, cabluri industriale de putere, de la cabluri cu un singur nucleu până la cabluri multifilar / multipereche cu protecție și rezistențe la condiții speciale sau temperaturi înalte.

Cabluri industriale de putere

RS PRO



491-835 Cablu de alimentare cu 3 fire, 0.75 mm², 100 m, manta PVC neagră, 6 A

836-0760 Cablu de alimentare cu 5 fire, 1.5 mm², 100 m, alb, performanță la foc

741-7935 Cablu de alimentare **Alpha Wire** cu 3 fire, 2.08 mm², 76 m, manta PVC

276-9909 Cablu pereche răsucit **MICROWIRES**, 2 fire, 30 AWG, neecranat, 100 m

277-8337 Cablu de alimentare **Lapp** cu 16 nuclee, 1.5 mm², 100 m, 500 V ac

Cabluri industriale de control

AlphaWire



181-1677 Cablu de control, 2 fire, 1 mm², YY, neecranat, 100m, manta PVC gri

832-4770 Cablu de control, 10 fire, 0.24 mm², ECO, neecranat, 30 m, 24 AWG

279-0951 Cablu de control **Lapp OLFLEX CLASSIC 100**, 4 fire, 1.5 mm², CY, 50 m

210-0538 Cablu de date **Igus chainflex CF211.PUR**, 8 nuclee, 0.25 mm², ecranat, 50 m

196-4676 Cablu de control **RS PRO**, 12 fire, 1.5 mm², SY, ecranat, 50 m, manta PVC

Cabluri pentru senzori / actuatori

PHOENIX CONTACT



267-1895 Cablul senzorului / actuatorului de contact, 8 contacte, IP65, IP67 și IP68

255-9774 Cablu de sistem, 5 contacte, 15 m, contact drept mamă

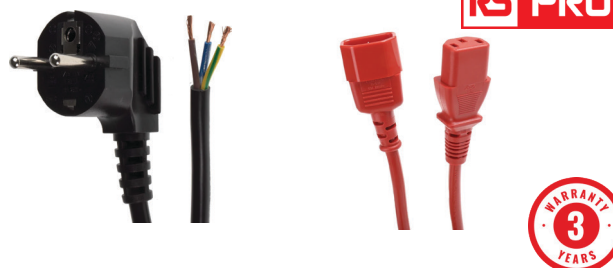
208-0536 Cablu actuator senzor **RS PRO**, utilizarea cu senzori industriali, 4 căi, 10 m

877-4651 Cablu de acționare senzor circular **Harting**, 1 m, IP67, -25 → +80 °C

196-0738 Cablu actuator senzor **Murrelektronik Limited**, 600 mm, 4 căi

Cabluri industriale de alimentare

RS PRO



490-245 Cablu de alimentare neterminat tip F cu mufa germană, 3 m

123-0939 Cablu de alimentare IEC C13 la mufa IEC C14, 5 m

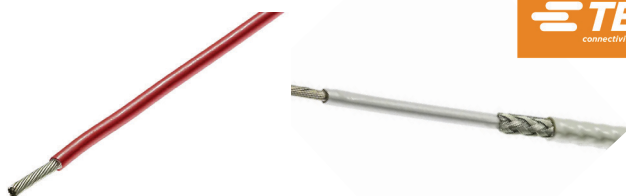
266-0608 Cablu de alimentare **Roline** Straight CEE 7/16 la mufa IEC C7 în unghi drept, 1.8 m

192-7479 Cablu de alimentare **Schaffner** IEC C13 la mufa CEE 7/7.2 m

267-7825 Cablu de alimentare **StarTech.com** cu mufă drept CEE 7/7 la soclu drept IEC C5, 3 m

Conductor cu un singur nucleu

STE
connectivity



329-9534 Conductor 0.82 mm², medii dure, 18 AWG, 19/30, 100 m, izolație polialchenă

229-1517 Conductor, alb, 0.33 mm², 22 AWG, 19/0.25 mm, 100 m, izolație polialchenă

256-7033 Conductor **RS PRO**, 2.5 mm², 14 AWG, 45/0.25 mm, 100 m

277-8143 Conductor **Alpha Wire 3071**, 22, 7/30, 100ft, izolație PVC

243-1650 Conductor **Mueller Electric**, 20 AWG, 41 × 0.127 mm, 30.4 m

Cabluri multipereche / multifilar

AlphaWire



740-4569 Cablu de date, 0.23 mm², 6 fire, 24 AWG, ecranat, 50 m, manta gri

111-9026 Cablu de date pereche torsadată, 15 perechi, 0.23 mm², 30 nuclee, 30 m

195-9511 Cablu de date **RS PRO**, 0.25 mm², 3 fire, 23 AWG, 100 m

382-447 Cablu industrial multifilar **Belden**, 0.22 mm², 5 fire, 24 AWG, 305 m

491-9037 Cablu de date multinucleu **Lapp**, 0.25 mm², 25 fire, 24 AWG, 50 m

Pentru managementul eficient al cablurilor și utilizării acestora, **Aurocon Compec** vă oferă o gamă extinsă de soluții pentru toate domeniile de utilizare și condiții de lucru, de la simple aplicații până la proiecte complexe care necesită materiale de top.

Bride fixare cabluri



- Gamă variată de dimensiuni și culori
- Fiabili, robuști la utilizare interior și exterior
- Rezistență chimică / la foc / UV

Tuburi termocontractibile



- Disponibil într-o multitudine de variante
- Rezistență la foc / substanțe chimice / UV
- Diferite rapoarte de contractibilitate 2:1 → 6:1

Seturi tuburi termocontractibile și etichetare cabluri



- Kit tuburi pretăiate
- Ideal pentru protecție și izolație
- Tubul rezistă la umiditate, substanțe chimice, abraziune și radiații UV

Benzi adezive



- Pentru izolare, protecție, legare și marcare
- Oferă performanțe excelente și durabilitate
- Disponibile într-o gamă variată de culori

Tuburi spiralate pentru cabluri



- Organizator de cabluri, flexibil, reutilizabil, în diferite dimensiuni și grosimi
- Disponibil în diferite materiale (Polietilenă, Polipropilenă, PE metal detectabil, Nailon)
- Rezistență chimică la impact și rezistență termică ridicată, rezistență la abraziune și proprietăți de auto-stingere

HellermannTyton

705-6369 Bride pentru cabluri, 300 mm x 4,6 mm, nylon negru, pachet de 100

840-0666 Bride pentru cabluri, 500 mm x 5,9 mm, oțel inoxidabil, pachet de 100

269-1774 Bride pentru cabluri **RS PRO**, 150 mm x 3,6 mm, nailon negru, pachet 250

253-4699 Bride pentru cabluri **ABB**, 546 mm x 13,2 mm, nailon negru

812-5539 Bride pentru cabluri **Thomas & Betts**, 680 mm x 7,9 mm, oțel inoxidabil



219-6513 Tuburi termocontractibile, 9,5 mm. x 10 m, raport 2:1

113-2754 Tuburi termocontractibile, 25,4 mm. x 1 m, raport 4:1

821-4881 Tuburi termocontractibile **Alpha Wire**, 12,7 mm. x 4,5 m, raport 2:1

234-5904 Tuburi termocontractibile **RS PRO**, 19,1 mm. x 2 m, raport 3:1

194-6393 Tuburi termocontractibile **HellermannTyton**, căptușite cu adeziv, fără halogen, 24 mm. x 1,2 m, raport 4:1



397-679 Kituri tuburi termocontractibile, căptușite cu adeziv, 2,4 → 12,7 mm

914-0602 Kituri marcatore pentru cabluri, diametru cablu 3 → 4,2 mm

113-2596 Kituri tuburi termocontractibile **TE Connectivity**, 2,4 mm., raport 2:1

487-4451 Kituri tuburi termocontractibile **TE Connectivity**, 25,4 mm, raport 2:1

151-830 Kituri tuburi termocontractibile **HellermannTyton**, 1,5 mm, raport 3:1

557-017 Kituri marcatore **HellermannTyton**, diametru cablu 1 → 3mm

HellermannTyton

175-7693 Bandă izolatoare PVC, culori variate, 15 mm x 10 m

481-2194 Bandă adezivă transparentă termofuzibilă, 50 m

197-3291 Bandă de fixare **3M**, neagră, 25 mm x 45,7 m

197-1012 Bandă adezivă pentru semnalizare **RS PRO**, negru/galben, 33 m

436-2784 Bandă de mascare **Tesa**, portocale, 25 mm x 33 m

Thomas&Betts

812-5784 Tuburi spiralate, Ø interior 4 mm, Ø exterior 50 mm, din polietilenă.

812-5794 Tuburi spiralate, Ø interior 12 mm, Ø exterior 70 mm, din polietilenă.

265-0590 Tuburi spiralate **HellermannTyton**, Ø interior 4,1 mm, poliolefină

811-7670 Tuburi spiralate **RS PRO**, Ø interior 19,1 mm, polietilenă

276-9665 Tuburi spiralate **Alpha Wire**, fabricat din cupru cositorit

Datorită aplicabilității extinse și prezenței în orice echipament sau subansamblu electric / electronic, componentele pasive sunt utilizate într-o gamă largă de domenii cu funcțiuni diverse. La **Aurocon Compec**, găsiți soluția potrivită pentru toate proiectele dvs. fie că discutăm de simpli rezistori sau rezistori de mare putere până la condensatori și filtre de ferită / bobine pentru montaje la tensiuni de lucru peste 1000 V.

Rezistențe cu montare pe placă



217-3239 Rezistență cu montare pe placă, 500Ω, putere 0.5 W, toleranță ±0.1%

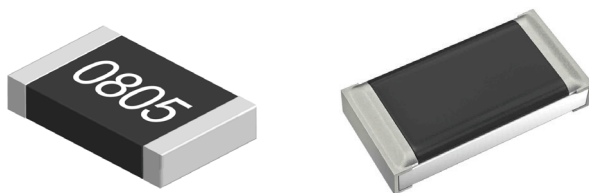
195-5099 Rezistență cu montare pe placă, 6.8kΩ, putere 35 W, toleranță ±1%

487-6075 Rezistență cu montare pe placă **Arcol**, 1kΩ, 0.25 W, toleranță ±0.1%

707-7599 Rezistență cu montare pe placă **RS PRO**, 120kΩ, 0.25 W, toleranță ±5%

243-7589 Rezistență cu montare pe placă **Vishay**, 1.5kΩ, 7 W, toleranță ±5%

Rezistențe cu montare pe suprafață



565-948 Rezistență cu montare pe suprafață, 10kΩ, putere 0.125 W, ±0.1%

122-3720 Rezistență cu montare pe suprafață, 91kΩ, putere 0.2 W, ±1%

241-4952 Rezistență cu montare pe suprafață **RS PRO**, 100mΩ, putere 0.75 W, ±0.5%

182-4945 Rezistență cu montare pe suprafață **TE Connectivity**, 10kΩ, 0.1 W, ±0.1%

263-7557 Rezistență cu montare pe suprafață **ROHM**, 100kΩ, 0.66 W, ±5%

Kit rezistențe



156-2565 Kit rezistență prin orificiu transversant 48, 1110 bucăți, 10 Ω → 1 MΩ

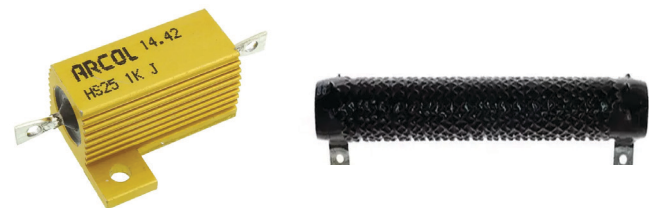
156-2587 Kit rezistență prin orificiu, 144, 3080 bucăți, 1 Ω → 10 MΩ

207-4709 Kit rezistență **TE Connectivity** SMT 121, cu 100 de bucăți, 10 Ω → 1MΩ

241-0647 Kit rezistență **KOA**, SMT 73, cu 7300 bucăți, 10 Ω → 10kΩ

769-2271 Kit rezistență **Vishay**, SMT 122, cu 12200 bucăți, 10 Ω → 1MΩ

Rezistențe cu montare pe șasiu / panou



158-519 Rezistență bobinată cu montare pe șasiu, 1kΩ, putere 25 W, ±5%

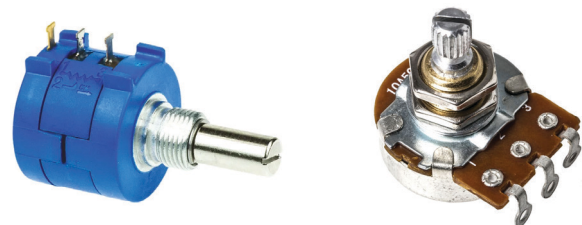
893-0895 Rezistență bobinată cu montare pe șasiu, 500mΩ, putere 300 W, ±10%

238-8152 Rezistență bobinată cu montare pe șasiu **Vishay**, 200kΩ, 90 W, ±10%

225-1288 Rezistență bobinată cu montare pe șasiu **TE Connectivity**, 1kΩ, 100 W

238-3229 Rezistență bobinată cu montare pe șasiu **RS PRO**, 1.2kΩ, 30 W, ±5%

Potențiometre rotative



107-0779 Potențiomtru rotativ 5kΩ, toleranță ±5%, 10 ture, montare pe panou

692-8639 Potențiomtru rotativ 500kΩ, toleranță ±20%, montare pe panou,

790-4173 Potențiomtru rotativ **Visha**, 2.2kΩ, putere 1 W, montare pe panou

842-7002 Potențiomtru rotativ **RS PRO** 10kΩ, putere 1 W, montare pe panou

168-342 Potențiomtru rotativ **TE Connectivity**, 100kΩ, montare pe panou

Buzzere piezo



617-3031 Buzzere piezo, nivel de sunet 80dB, curent 30mA, montare pe panou

457-027 Buzzere piezo, nivel de sunet 95dB, curent 20mA, montare pe panou

245-6461 Buzzer intern continuu **Sonitron** cu orificiu transversant, nivel e sunet 75dB

144-6647 Buzzer piezo extern **Murata**, nivel de sunet 100dB, montaj pe suprafață

259-6287 Buzzer magnetic intern **CUI Devices**, nivel de sunet 120dB

Condensatori electrolitici din aluminiu



KEMET
a YAGEO company

173-5101 Condensator electrolitic din aluminiu, capacitate 150 μ F, tensiune 550 V dc

174-4401 Condensator electrolitic din aluminiu, capacitate 1 μ F, tensiune 50 V dc

249-1282 Condensator electrolitic din aluminiu **Panasonic**, 100 μ F, 16 V dc,

170-1234 Condensator electrolitic din aluminiu **RS PRO**, 1500 μ F, 35 V dc,

275-9229 Condensator electrolitic din aluminiu **Wurth Elektronik**, 6800 μ F, 63 V dc

Condensatori din polimer



Panasonic

201-8078 Condensator polimeric, 100 μ F, cu montare la suprafata, 16 V dc

179-3594 Condensator polimeric, 270 μ F cu montare la suprafata, 2.5 V dc

187-7086 Condensator polimeric **KEMET**, 22 μ F, montat la suprafata, 25 V dc

839-2146 Condensator polimeric **Wurth Elektronik**, 330 μ F, 16 V dc

186-4751 Condensator polimeric **KYOCERA AVX**, 470 μ F, montat la suprafata, 4V dc

Condensatori tip film din polistiren



RS PRO

113-285 Condensator film din polistiren, 160V dc, $\pm 2,5\%$, 220pF, orificiu transversant

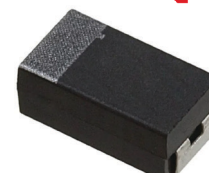
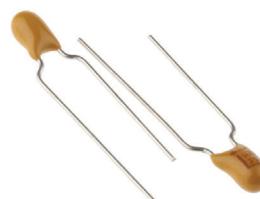
196-4523 Condensator film din polistiren, 440V ac, $\pm 10\%$, 3 μ F, montare cu surub

194-3592 Condensator film din polipropilenă **EPCOS** B32652, 400 V dc, 5%, 100 nF

182-9020 Condensator film din polipropilenă **KEMET**, 480 V ac, $\pm 5\%$, 250 μ F

808-3319 Condensator film din polipropilenă **Panasonic** EZPE, 500 V dc., $\pm 10\%$

Condensatori din tantal



KYOCERA AVX

537-4249 Condensator tantal, 330nF, tehnologie MnO₂, 35V dc, seria TAP

136-1240 Condensator electrolitic de tantal, 10 μ F 35 V dc, seria F93

181-4646 Condensator tantal **RS PRO**, 22 μ F, tensiune 16 V dc, toleranta $\pm 20\%$

250-7752 Condensator tantal **Vishay**, 100 μ F, tensiune 20 V dc, montare pe suprafata

144-7536 Condensator tantal **KEMET**, 1000 μ F, tensiune 6.3 V dc, toleranta $\pm 10\%$

Kit condensatoare



VISHAY

181-2404 Kit condensator, prin orificiu, COG, PP, X7R, Y5U, Y5V, 48 buc.

828-6555 Kit de condensatori ceramici prin orificiu transversant, 10 buc

212-0556 Kit condensator polipropilenă **Wurth Elektronik**, orificiu transversant, 15 buc

112-6771 Kit condensator ceramic **Nova** prin orificiu transversant, 600 buc

840-6645 Kit condensator ceramic **Kemet** cu montare la suprafata, 1000 buc

Manșoane de ferită



WE
WÜRTH ELEKTRONIK

309-7940 Manșon de ferită cu deschidere, 24.2 x 36.4 x 20.1 mm

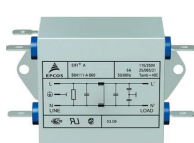
163-3994 Manșon de ferită cu deschide, 55 x 20 x 44 mm

123-2492 Manșon de ferită cu deschidere **RS PRO**, 25.5 x 33 x 23.5 mm

109-4166 Manșon de ferită cu deschide **TDK**, 32 x 22 x 36 mm

811-9076 Manșon fără inel de ferită **KEMET** pentru cablu rotund, 42.4 Dia. x 16 mm

Filtre pentru linii de putere



EPCOS

414-0691 Filtru EMC cu montare pe flansa, tensiune 520 V ca, frecventa 50 \rightarrow 60 Hz

191-9741 Filtru EMC monofazat, curent 10 A, tensiune 250 V ac/dc, 1 faza

Bobine



RS PRO

3
YEARS
WARRANTY

123-4270 Bobine de mod comun, curent 2 A, tensiune 250V, rezistenta 45m Ω

104-8408 Bobine SMD miniaturale, curent 200 mA, temperatura de lucru 0 $^{\circ}$ C \rightarrow +70 $^{\circ}$ C

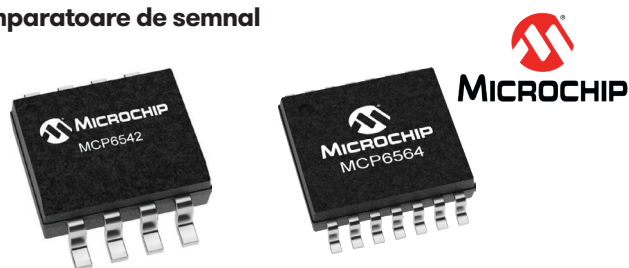
Datorită gamei extinse de semiconductoare veți găsi cu ușurință produsul de care aveți nevoie: de la simple diode Zener până la dispozitive semiconductoare sau circuite integrate complexe de la producători de top. Portofoliu include branduri ca STMicroelectronics, Infineon, Microchip, Vishay, Maxim Integrated.

Amplificatoare operaționale



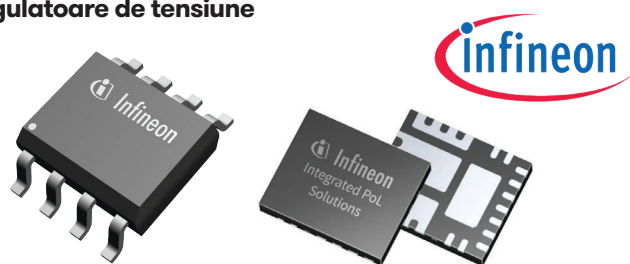
- 261-4764** Amplificator operațional, tensiune 36 V, 8 pini, montare pe suprafață
- 239-6295** Amplificator operațional, tensiune 3 → 30 V, 14 pini, montare pe suprafață
- 274-4650** Amplificator operațional **Microchip**, 30MHz, 1,8 → 5,5 V, SC-70 cu 5 pini
- 205-2466** Amplificator operațional **Onsemi**, 3MHz, 36 V, MSOP-8 / Micro8 cu 8 pini
- 263-6950** Amplificatori operaționali **Renesas Electronics**, 65 MHz, 18 V, 72 pini

Comparatoare de semnal



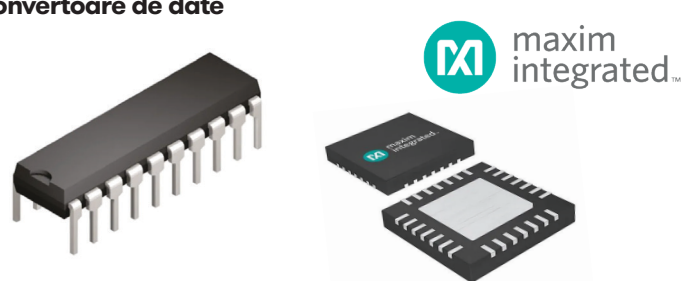
- 209-7677** Comparator dublu, Push-Pull O/P, 0.85μs, tensiune 1.6 → 5.5 V, 8 pini
- 738-7039** Comparator cvadru, Push-Pull O/P, 0.02μs, tensiune 1.8 → 5.5 V, 14 pini
- 239-6361** Comparator **STMicroelectronics**, 300ns, tensiune 2 → 36 V, 5 pini
- 133-3381** Comparator dublu **DiodeZetex**, 300ns, tensiune 2 → 36 V, 8 pin MSOP
- 191-3483** Comparator dublu **Maxim Integrated**, tensiune 5 V, 16 pin SO

Reglatoare de tensiune



- 215-6696** Regulator linear de tensiune, 400 mA, 5 V, 8 pini, acuratete ±2%
- 260-5932** Regulator de comutare 30A, 0.5 → 14 V, 1500 kHz, 24 pini, PQFN
- 249-9770** Regulator de tensiune **Microchip**, LOD 150 mA, tensiune 3.3 V
- 252-3652** Regulator de tensiune **STMicroelectronics**, 200 mA, tensiune 1.1V
- 195-8843** Regulator de tensiune **Onsemi** 30 A, tensiune 4.8 → 5.4 V

Convertoare de date



- 192-3050** Converter digital, rezoluție 12 biți, 20 pini, montare pe suprafață
- 191-3182** Converter digital, rezoluție 12 biți, 28 pini, montare pe suprafață
- 273-5069** Controler de putere **STMicroelectronics**, 130 KHz, tensiune 24.5 V, 8 pini
- 215-7992** Converter digitale **Microchip**, rezoluție 12 biți, 153.6 kps, 28 pini
- 921-5478** Converter digitale **Renesas Electronics**, rezoluție 3.5 digit, 44 pini

Circuite integrate decodare



- 806-2655** Schimbător de nivel hexagonal fără inversare, temp de lucru +125 °C, 16 pini
- 862-9261** Traducător de semnal cu schimbare a nivelului de tensiune bidirecțional, 24 pini
- 243-4631** Traducător de nivel de tensiune **Nexperia**, 2 biți, tensiune 1.65 → 5.5 V
- 911-2890** Traducător de nivel logic **Microchip**, 10 pini, montare pe suprafață
- 190-5967** Traducător de nivel de tensiune bidirecțional **Maxim Integrated**, 12 pini

Punți redresoare de putere

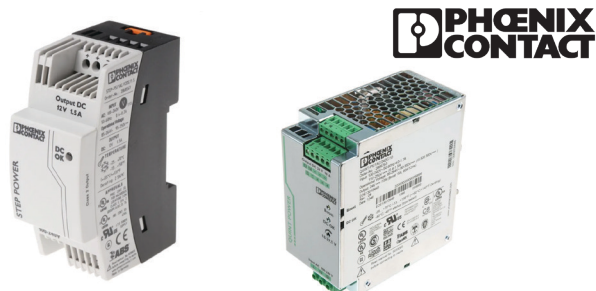


- 178-0911** Punte redresoare, curent 35 A, tensiune 200 V, fixare orificiu central, 4 pini
- 395-9163** Punte redresoare, curent 70 A, tensiune 400 V, modul T cu 2 pini
- 186-9057** Punte redresoare **Onsemi**, curent 15 A, tensiune 600 V, 4 pini
- 248-1191** Punte redresoare **Infineon**, curent 50 A, tensiune 120 V
- 246-7602** Punte redresoare **Diodes**, curent 220 A, tensiune 100 V, 3 pini

SURSE DE ALIMENTARE / CONVERTOARE

Având rolul important de a asigura parametrii optimi, sursele de tensiune dar și convertoarele sunt echipamente indispensabile pentru orice proiect. **Aurocon Compec** vă pune la dispoziție o selecție de echipamente de la producători de top.

Surse de alimentare cu montare pe șină DIN



- 540-753** Sursă de alimentare pe șină DIN, intrare 85 → 264 V ac, 12 V dc
540-769 Sursă de alimentare pe șină DIN, intrare 85 → 264 V ac, 24 V dc

- 225-9902** Sursă de alimentare pe șină DIN **RS PRO**, intrare 90 → 264 V ca, ieșire 5 V c.c., ieșire 3 A, 15 W
193-5626 Sursă de alimentare pe șină DIN **TRACOPOWER TSP**, intrare 85 → 264 V ca, ieșire 48 V c.c., ieșire 7.5 A, 360 W
243-0152 Sursă de alimentare pe șină DIN **Siemens SITOP**, 400 → 500 V ca intrare, 24 V c.c. ieșire, 20 A ieșire, 34 W

Adaptoare AC / DC



- 200-8922** Adaptor AC/DC, 18 W, ieșire 24 V dc, ieșire 750 mA
175-3271 Adaptor AC/DC 24 W, ieșire 12 V dc, ieșire 0 → 2 A
735-0737 Adaptor plug-in AC/DC **Ansmann** 3.6 W ieșire 3 V dc, ieșire 300 → 600 mA
117-6126 Adaptor AC/DC **MEAN WELL**, 20 W ieșire 5 V dc, ieșire 0 → 4 A
135-4188 Adaptor plug-in AC/DC **TDK-Lambda** 300 W ieșire 34 V dc, ieșire 12.5 A

Accesorii surse de tensiune



- 185-5871** Filtru de linie pentru utilizare cu sursă de alimentare RECOM, seria RLS
274-5410 Kit de montare șină DIN, utilizare cu module AC/DC, RACM30-K/277/PMP
270-2185 Prelungitorul **Brennenstuhl** cu bloc de alimentare, lungime cablu 10 m
381-841 Kit conector **RS PRO**, pentru utilizare cu PS-35, RPS-60
135-7202 Filtru de linie de alimentare **TDK-Lambda**, sursă de alimentare monofazat

Surse de alimentare cu montare pe panou



- 753-7830** Sursă de alimentare, 5 V dc, ±15 V dc, ±24 V dc, 2 A, 140 W
187-5548 Sursă de alimentare, 18 V dc, 27.8 A, 500.4 W, 1 ieșire
230-7352 Sursă de alimentare **XP Power** AC-DC, 12 V dc, 6 A, 72 W, 1 ieșire, tensiune de intrare 85 → 305 V ac
232-9624 Sursă de alimentare **Cosel** AC-DC, 36 V dc, 35 A, 601.2 W, ieșire dublă, tensiune de intrare 85 → 264 V ac
161-8245 Sursă de alimentare **RS PRO**, 48 V dc, 14 A, 800 W, 1 ieșire, tensiune de intrare 90 → 264 V ac.

Convertoare DC - DC



- 194-4619** Convertor DC-DC, tensiune intrare 18 → 36 V dc, curent iesire 8A , 40 W
135-3718 Convertor DC-DC, tensiune intrare 18 → 75 V dc, curent iesire 12 A, 300 W
274-5267 Convertor DC-DC **Recom**, tensiune intrare 12 V dc, curent iesire 400 mA
255-9356 Convertor DC-DC **Murata Power**, tensiune intrare 12 V dc, putere 1 W
122-8154 Convertor DC-DC **XP Power**, tensiune intrare 36 → 72 V dc, putere 6 W

Transformatoare PCB



- 504-353** Transformator PCB, putere 6 VA, număr 2 ieșiri, tensiune 12V ac
121-3856 Transformator PCB, putere 30 VA, număr 2 ieșiri, montat pe PCB
182-8986 Transformator PCB, **Würth Elektronik**, cu montare pe suprafață, 5 V
261-0699 Transformator PCB, **Bourns**, cu 1 ieșire, montat la suprafață, 20 W
347-3445 Transformator PCB, **Block**, cu 2 ieșire, putere 1.5 VA, tensiune 230V ac

RELEE ȘI CONDIȚIONARE SEMNAL

COMPEC
AUROCON COMPEC SRL

Cu o gamă foarte mare de aplicabilitate, vom regăsi releele în aproape orice echipament sau subansamblu electric de control. Indiferent de modelul de care aveți nevoie, în gama noastră de produse găsiți soluția potrivită pentru proiectele dvs.

Relee invertoare de putere cu montare PCB



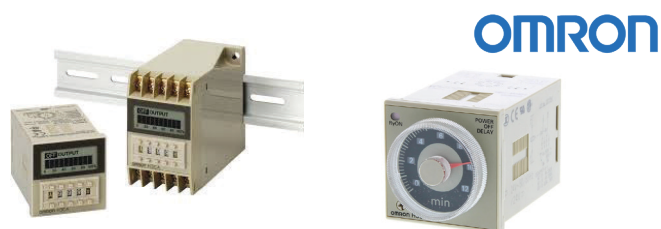
- 534-5320** Releu de alimentare cu montare pe PCB, bobină 12 V dc, curent 8 A, DPDT
- 182-9938** Releu de alimentare cu montare pe PCB, bobină 230 V ac, curent 7 A, 4PDT

476-779 Releu de putere **RS PRO**, montare pe PCB, bobină 12 V ac, curent 20 A

240-8941 Releu monostabil **TE Connectivity**, montare pe PCB, bobină de 24 V dc, curent 8 A

243-6608 Releu de putere **Omron**, montare pe PCB, bobină 240 V ca, putere 2.5 W

Relee de temporizare cu montare pe șină DIN



177-0084 Releu de temporizare, montare pe șină DIN, tensiunea de alimentare 12 → 240 V dc, 24 → 240V ac

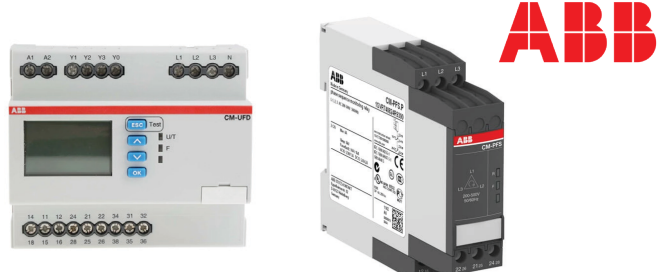
177-0091 Releu de temporizare, montare pe șină DIN, tensiunea de alimentare 200 → 240V ac

102-6128 Releu de temporizare pe șină DIN **RS PRO**, 12 → 230 V ac/dc, SPDT

746-6993 Releu de temporizare pe șină DIN **ABB**, 24 → 240 V ac, 24 → 48 V dc

470-7935 Releu de temporizare pe șină DIN **Siemens**, 110 → 240 V ac, 24 V ac/dc

Relee de monitorizare



876-2551 Releu de monitorizare a tensiunii, trifazat, SPDT, 40 → 70Hz, șină DIN

775-8021 Releu de monitorizare a tensiunii, trifazat, DPDT, 45 → 65 Hz, șină DIN

102-6134 Releu de monitorizare a curentului **RS PRO**, 1 fază, SPDT, șină DIN

201-0821 Releu de monitorizare protecție a motorului **Carlo Gavazzi**, SPST, șină DIN

890-3887 Releu de monitorizare a tensiunii **Phoenix Contact**, trifazat, DPDT, șină DIN

Relee cu semiconductoare cu montare pe panou



201-0836 Releu SSR, curent 25 A, montare pe panou, tensiune max sarcină 265 V ca

775-3120 Releu SSR, curent 50 A, montare pe panou, tensiune max sarcină 600 V ca

904-5633 Releu SSR **Schneider Electric**, curent 10 A, montare pe panou, tensiune max 300 V ac

358-2892 Releu SSR **Sensata / Crydom**, curent 25 A, montare pe panou, tensiune max. 280 V rms

253-7287 Releu SSR **RS PRO**, curent 50 A, montare pe panou, montare la suprafață, tensiune 480 V rms

Condiționator de semnal



788-6987 Condiționator de semnal, tensiunea 20 → 240 V ac, 20 → 240V dc

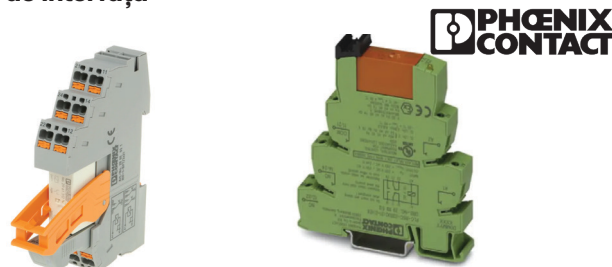
466-2270 Condiționator de semnal, tensiunea 230 V ac, temperatura 0 → +45°C

240-8033 Condiționator de semnal **Wago**, alimentare 24 V dc, IECEx

849-6339 Condiționator de semnal **Phoenix Contact**, alimentare 9.6 → 30 V dc

902-8032 Condiționator de semnal **Weidmuller**, alimentare 19.2 → 31.2 V, IECEx

Releu de interfață



794-3755 Releu de interfață, montare pe șină DIN, bobină 24 V dc, SPDT, 1 pol, curent 11 A

174-3545 Releu de interfață, montare pe șină DIN, bobină 230 V ca, DPDT, 2 poli, curent (110 V dc) 4.2 mA, (120 V ac) 4.5mA

180-3037 Releu de interfață **Wago**, montare pe șină DIN, bobină 24 V dc, SPDT, 16 A

144-1588 Releu de interfață **RS PRO**, montare pe șină DIN, bobină 60 V c.c., SPST

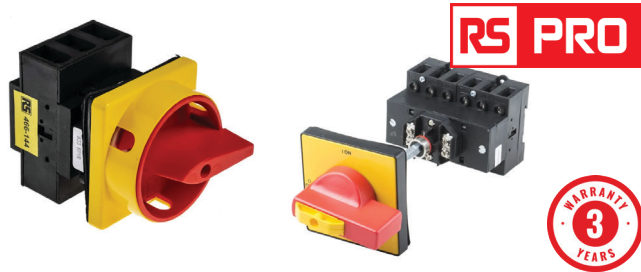
623-7185 Releu de interfață **Finder**, montare pe șină DIN, bobină 230 V ca, DPDT, 8 A

ÎNTRERUPĂTOARE ȘI COMUTATOARE

COMPEC
AUROCON COMPEC SRL

Vă punem la dispoziție o selecție de întrerupătoare și comutatoare de la producători de top: ABB, Apem, Eaton, Omron, RS PRO; începând de la modelele basic până la cele mai complexe și cu aplicabilitate în medii speciale și fiabilitate ridicată.

Comutatoare izolatoare



466-144 Comutator izolator 3P, curent 40 A, putere 15 kW, IP65

773-7989 Comutator izolator 6P, curent 63 A, putere 30 kW, IP65,

175-5083 Comutator izolator **ABB** 2P, curent maxim 16 A, IP20, IP40

252-3461 Comutator izolator **Socomec** 4P, curent 200 A, putere 100 kW

330-7950 Comutator izolator **Eaton** 6P, curent 20 A, putere 6.5 kW, IP65

Întrerupătoare cu siguranță



231-9919 Separator pentru comutator cu siguranță, 2 poli, curent maxim 32A

231-9251 Separator pentru comutator cu siguranță, 4 poli, curent de siguranță 63 A

202-7250 Separator **Siemens** cu siguranță, 1 pol, curent maxim 6 A

179-9657 Separator **Socomec** cu siguranță, 3 poli, curent maxim 50 A

212-0160 Separator **Schneider Electric** cu siguranță, 4 poli, curent maxim 100 A

Comutatoare cu came



271-4496 Comutator cu came 2P, 4 poziții, 45°, 690 V, 20 A, actuator cu basculă

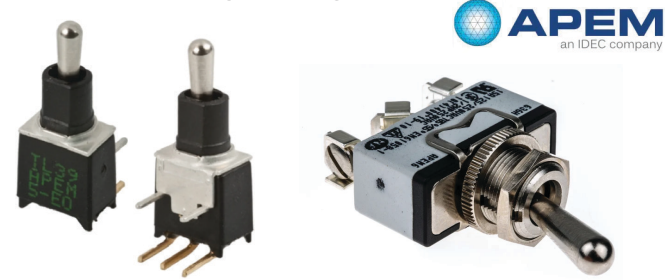
229-9399 Comutator cu came 4P, 3 poziții, 6000 V ac, 32 A, actuator rotativ

293-7162 Comutator cu came **Kraus & Naimer**, 3P, 4 poziții, 32 A

211-8378 Comutator cu came **Schneider Electric**, 1P, 5 poziții, 12 A

265-7676 Comutator cu came **RS PRO**, 10SP, 10 poziții, 16 A

Comutatoare cu pârghie sau glisante



132-3045 Comutator, montare pe panou, pornit-pornit, SPST, 20 V dc

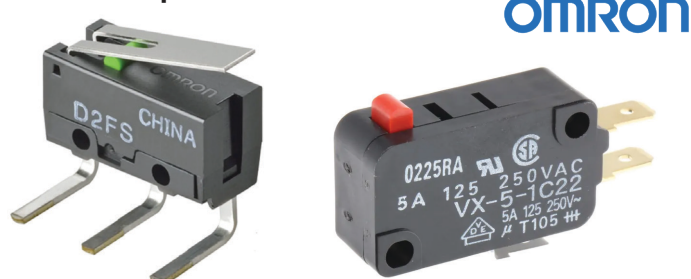
910-8065 Comutator, montare pe panou, pornit-pornit, SPDT, 400 V ac

206-6978 Comutator **RS PRO**, montare pe PCB, pornit-oprit-pornit, DPDT

316-995 Comutator **TE Connectivity**, montare pe panou, pornit-pornit, 4PDT

181-3643 Comutator **NKK**, montare pe panou, Pornit-Oprit, DPST, 250V ac

Microîntrerupătoare



804-6183 Microîntrerupător pârghie, terminal PCB, 100 mA la 5 V dc, SPST

686-6994 Microîntrerupător piston cu pini, terminal cu filet, 5 A la 250 V ca, SPDT

233-8441 Microîntrerupător piston cu pini **Panasonic**, 50 mA la 16 V dc, SPST, IP67

205-6141 Microîntrerupător pârghie cu role **Honeywell**, 100 mA, SP-CO, IP40

249-6852 Microîntrerupător **RS PRO**, 16A la 250V ac, SPDT, IP40

Comutatoare cu butoane



175-8484 Comutator cu buton iluminat, decupaj 16 mm, SPST, 36 V dc, IP67

111-3893 Comutator cu buton iluminat, decupaj 192 mm, SPDT, 250 V ca, IP67

183-0068 Unitate completă cu butoane din seria A2W **Omron**, IP65

243-6355 Comutator cu buton iluminat din seria **APEM** FD, 12 V c.c., IP67

276-2508 Comutator cu buton **Schneider Electric**, 600 V, IP66, IP67, IP69

SIGURANȚE ȘI DISJUNCTOARE

COMPEC
AUROCON COMPEC SRL

Alegeți să folosiți elemente de protecție de calitate de la producători de top, alegeți modelele de siguranțe din portofoliul nostru: Mersen, Littelfuse, Siemens, SIBA, TE Connectivity, Eaton, RS Pro, Schurter.

Siguranțe fuzibile cilindrice



MERSEN

247-2695 Siguranță fuzibilă cilindrică ceramică, 1 A, 500 V ac, 10 x 38 mm

188-7454 Siguranță fuzibilă cilindrică ceramică, 63 A, 690 V ac, 22 x 58 mm

177-8111 Siguranță fuzibilă cilindrică sticlă **RS PRO**, 10 A, 250 V ac, 10 x 38 mm

703-8434 Siguranță fuzibilă cilindrică sticlă **EATON**, 20 A, 690 V ac, 14 x 51 mm

820-7199 Siguranță fuzibilă cilindrică melamină **Littelfuse**, 30 A, 10 x 38 mm

Siguranțe fuzibile de putere



SIBA

421-700 Siguranță, fuzibilă, curent 63 A, dimensiune NH000, tensiune 500 V ac

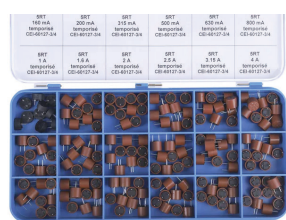
421-744 Siguranță, fuzibilă, curent 160 A, dimensiune NH000, tensiune 500 V ac

221-3705 Siguranță fuzibilă **RS RRO**, curent 50 A, NH0, tensiune 1000 V ac

395-632 Siguranță fuzibilă **Siemens**, curent 50 A, NH0, tensiune 1000 V ac

287-0851 Siguranță standard germană **Mersen** 200A, NH00, 690 V ac, 77 mm

Seturi siguranțe



RS PRO

611-9138 Seturi siguranțe fuzibile, tip siguranță F, T - 170, 10 suporturi pentru siguranțe

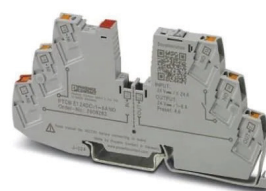
186-6356 Seturi siguranțe pentru automobile, protecție la supratensiune

247-2703 Seturi siguranțe **Mersen**, curent nominal 0.1 → 6.3 A, tensiune 250 V ac

167-9219 Seturi siguranțe **Schurter**, 180 de siguranțe din sticlă

820-7284 Seturi siguranțe **Littelfuse**, tensiune 58 V dc, -40°C...+125°C

Siguranțe electronice



PHOENIX CONTACT

201-6203 Siguranță electronică, curent 6A, tensiune 24V, PTCB, montare pe șină DIN

201-5189 Siguranță electronică, curent 15A, tensiune 24V, CBMC, montare pe șină DIN

218-8920 Siguranță electronică **Rockwell Automation**, 3A, 24V, 1694-PM, 2 canale

279-4108 Siguranță electronică **Wago**, 10A, 24V, 787, 8 canale, șină DIN

210-2116 Siguranță electronică **ETA**, 16A, 24V, ESX10, 1 canale, montaj cu priză

Disjunctoare termice



TE
connectivity

782-8022 Disjuncteur termic, 50 V dc tensiune 250 V ac, curent de 4 A, 1 poli

782-7855 Disjuncteur termic, 277 V ca tensiune, 15 A curent nominal, 2 poli

774-0099 Disjuncteur termic **RS PRO**, 250 V ac tensiune, curent 2.2 A, 2 poli,

221-5578 Disjuncteur termic **Schurter**, 32 V dc 277 V ac tensiune, curent 20 A, 1 poli,

405-9258 Disjunctoare termic **ETA**, 240 V tensiune, curent 60 A, 1 poli

MCCB / Întrerupătoare cu carcasă turnată



EATON
Powering Business Worldwide

178-8045 MCCB, tensiune nominală de 690 V AC, curent nominal de 12 A, 3 poli

628-7988 MCCB, tensiune nominală 690V AC, curent nominal de 63 A, 1 poli

273-2408 MCCB **Rockwell Automation**, curent nominal 10 A, 2 poli

178-7875 MCCB **Schneider Electric**, curent nominal 16 → 160 A, 3 poli

271-9416 MCCB **Siemens**, raza acțiune Sentron, curent nominal 80 A, 4 poli

VENTILATOARE ȘI ECHIPAMENTE PENTRU MANAGEMENTUL TERMIC

COMPEC
AUROCON COMPEC SRL

Monitorizarea și managementul termic al echipamentelor și utilajelor, trebuie efectuat doar cu produse fiabile și calitate de top; astfel veți obține reduceri de costuri și prelungirea vieții echipamentelor dvs.

Ventilatoare axiale



- Vă oferim o gamă de ventilatoare axiale de înaltă calitate, atât în AC, cât și în DC
- Ventilatoarele axiale sunt o componentă vitală care asigură buna funcționare a mașinilor și echipamentelor electronice.
- Funcția principală a ventilatoarelor este de a asigura o temperatură optimă de funcționare

Ventilatoare centrifugale



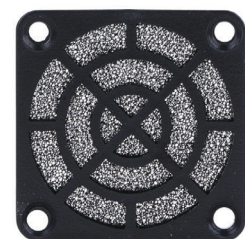
- Ventilatoarele centrifugale sunt folosite oriunde este nevoie de flux de aer pentru aspirare, răcire, ventilare și transport.
- Sunt disponibile diferite clase de IP, inclusiv IP68, dacă trebuie plasat într-un mediu dur.
- O gamă de viteze diferite ale ventilatorului de la 780 la 11500 rpm.

Ventilatoare cu filtru



- Ventilatoarele cu filtru aspiră aerul printr-un filtru care captează murdăria, praful și particulele, astfel încât aerul obținut este mult mai curat.
- Ventilatoarele cu filtru sunt folosite în panourile de comenzi, panourile de siguranțe, echipamentele automate și echipamentele electrice.

Filtre ventilatoare



- Un filtru al ventilatorului este conceput pentru a îndepărta orice praf sau particule mici din fluxul de aer al ventilatorului
- Filtre de ventilator sunt disponibile în diverse forme, stiluri, dimensiuni și materiale

Plăcuțe de transfer termic



- Plăcuțele de transfer termic sunt disponibile într-o gamă variată de niveluri de conductivitate termică și diferite materiale, cum ar fi: acril, fibră de sticlă, grafit, silicon și numeroase variante din plastic rezistente la temperaturi înalte.
- Sunt excelente pentru etanșarea golurilor de aer pe suprafețe și oferă transfer termic eficient

ebmpapst

- 337-3109** Ventilator axial, tensiune 12 V dc, consum energie 2.2 W, flux aer 84m³/h
- 218-3040** Ventilator axial, tensiune 230 V dc, consum energie 64 W, flux aer 935m³/h
- 191-9233** Ventilator axial **Sanyo Denki**, 24 V dc, consum 2.2 W, flux aer 84m³/h
- 619-6602** Ventilator axial **RS PRO** 48 V dc, consum 9.6 W, flux aer 178.4m³/h
- 544-0740** Ventilator axial **Sunon**, 230 V dc, consum 36 W, flux aer 306m³/h

SANYODENKI

- 185-4552** Ventilator centrifugal, 12 V dc, curent 6.2 A, flux de aer 65.3 cfm
- 191-9431** Ventilator centrifugal, 24 V dc, curent 3.9 A, flux de aer 494,7 cfm
- 773-4422** Ventilator centrifugal **ebm-papst**, 230 V ac, flux de aer 430 m³/h
- 144-4137** Ventilator centrifugal **RS PRO**, 12 V ac, flux de aer 745 cfm
- 126-436** Ventilator centrifugal **Sunon**, 12 V ac, flux de aer 35.9cfm

Pfannenberg

ELECTRO-TECHNOLOGY FOR INDUSTRY

- 251-009** Ventilator cu filtru, curent 200 mA, tensiune 12 V dc, flux de aer 19m³/h
- 250-983** Ventilator cu filtru, curent 180 mA, tensiune 230 V ac, flux de aer 178.5m³/h
- 182-9840** Ventilator cu filtru **STEGO**, curent 171 mA, 24 V dc, flux de aer 66m³/h
- 184-9898** Ventilator cu filtru **Finder**, curent 100 mA, 230 V dc, flux de aer 24m³/h
- 236-4594** Ventilator cu filtru **RS PRO**, curent 240 mA, 230 V dc, flux de aer 316m³/h

RS PRO

- 737-4052** Filtru ventilator, filtru PUR, cadru ABS, 40 x 40 mm
- 267-5269** Filtru ventilator, material filtrant plastic ABS, oțel inoxidabil, 255 x 255 mm
- 744-4615** Filtru ventilator **Pfannenberg**, filtru din fibră sintetică, 166 x 156 mm
- 507-905** Filtru ventilator **ebm-papst**, filtru din fibră sintetică 162 x 136 mm
- 263-3754** Filtru de ventilator **Rittal**, filtru din plastic, 599 x 320 mm

BERGQUIST

- 362-9676** Placă transfer termic, 0.127 inci grosime, temp. de lucru -30 → +150 °C
- 169-2357** Placă transfer termic, 0.015 inci grosime, temp. de lucru -60 → +200 °C
- 915-6042** Placă transfer termică **RS PRO**, 1 mm grosime, -55 → +200 °C
- 242-0157** Placă transfer termică **Würth Elektronik**, 0.2 mm grosime, -40 → +130 °C
- 227-5393** Placă transfer termică **Arcol Ohmite**, 0.5 mm grosime, -40 → +150 °C

De la simple șurubelnițe, chei sau clești, până la seturi combinate și complete de scule mecanice precum și soluții de transport, depozitare. La **Aurocon Compec** găsiți varianta de care aveți nevoie de la producători de renume: Bosch, Makita, Facom, Knipex, DeWalt, Wera și nu în ultimul rând de la RS PRO.

Seturi șurubelnițe



125-3060 Set de șurubelnițe torx, material oțel, F99-E0705, 7 piese

833-5947 Set de șurubelnițe și suport pentru biți, material oțel, 39 piese,

398-7708 Set de șurubelnițe interschimbabile **Wera**, material oțel, 32 de piese

288-8010 Set de șurubelnițe izolate cu fante **Bahco Pozidriv**, 5 piese

182-385 Set de șurubelnițe standard **Stanley Tools**, 20 de piese

Seturi chei fixe și tubulare



235-7701 Set chei, 6 piese, dim. 8 → 14 mm, rezistent la substanțe chimice și impacturi

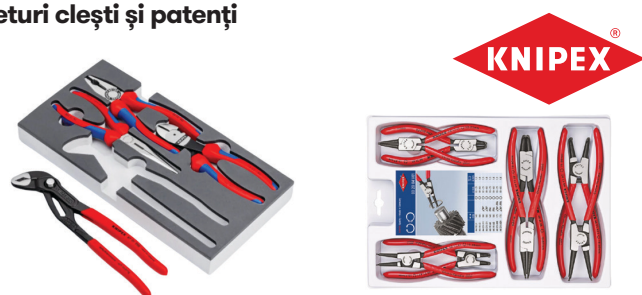
236-2481 Set chei tubulare metrice și unghiulare, 10 piese

221-3099 Set chei combinate cu clichet **SAM**, 8 piese, 8 → 19 mm

388-3690 Set chei **RS PRO**, 26 piese, 6 → 30 mm, 32 mm, oțel crom vanadiu

763-0819 Set chei tubulare **Bahco**, dimensiune unitate 3/4 in, 10 → 24 mm, 14 piese,

Seturi clești și patenți



267-8472 Set de clești din 4 piese, plat, vârf drept, 335 mm total, material oțel

815-6401 Set de clești 8 piese, 12 inch, material oțel crom vanadiu

847-3734 Set de clești **RS PRO**, 3 piese, VDE/1000V, 250 mm total

235-5091 Set de clești **Facom**, 5 piese, îndoit, vârf drept, 245 mm total

876-6537 Set de clești **Bahco**, 8 piese, 250 mm total

Cutere, foarfece și ferăstraie



487-224 Foarfecă pentru electricieni, 5,5 in total, lungimea lamei 1 5/8 in, oțel cromat

176-3425 Cuțit de siguranță, cu lamă dreaptă, retractabil, corp din aliaj de zinc

198-1785 Set de cuțite utilitare și craft **Teng Tools**, 40 de piese

359-5387 Fierăstrău **Bahco**, 300 mm, 24 TPI, material lama Bi-metal

236-3540 Cuțit multifuncțional **Leatherman**, lungime închisă de 115 mm

Seturi și truse de scule



188-6196 Set de scule 15 piese, biți, chei hexagonale, șurubelniță, chei, cheie, VDE

224-5770 Set de scule pentru aplicații lemn cu geantă depozitare, 134 piese

734-8885 Set de scule pentru electricieni **RS PRO**, de 88 bucăți cu carcasă, VDE

669-8246 Set de scule mecanice pentru strângere sau slăbire **Facom**, 41 de piese

221-5799 Set de scule **SAM**, ideală pentru întreținerea mobilă, 145 piese

Cabinete și cutii pentru scule



260-0938 Cutie de scule din polipropilenă, 53,5 × 35,5 × 30,5 cm

214-8945 Cutie de scule din plastic, 2 roți, 512 × 512 × 708 mm

753-1595 Cabinete scule cu roți de oțel **RS PRO**, 6 sertare, 750 × 560 × 350 mm

221-7832 Cutie de scule din metal **Teng Tools**, 3 sertare, 660 × 305 × 250 mm

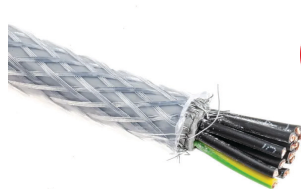
176-4163 Cutie de scule **Knipex**, rezistența la socuri și la praf / la apa

Diversitatea pe care o doriți. Calitatea de care aveți nevoie RS PRO.

Descoperă marca RS PRO!

Portofoliul nostru de produse acoperă toate tehnologiile, mediile de lucru și industriile, inclusiv soluții integrate pentru a ușura activitățile zilnice ale clienților noștri. Suntem atenți și proactivi la noile trenduri și descoperiri completăm portofoliul cu peste **85.000 de produse**, lunar. Calitatea produselor RS PRO este asigurată de un sistem de verificare și inspectare implementat la nivelul fiecărui produs respectând standardele din domeniu și pentru cei mai exigenți clienți.

Cablu de control RS PRO, 12 fire, 1mm², ecranat, 50m, manta PVC transparentă



RS PRO

Nr. stoc RS: 196-4704

Cablu fibră optică RS PRO, tipul fibrei OM2, diametru miez 50/125μm, 3 m



RS PRO

Nr. stoc RS: 535-7294

Cablu coaxial RS PRO tip N tată la tip N tată, tip coaxial RG213, lungime 5 m



RS PRO

Nr. stoc RS: 426-2151

Conector electrovalvă RS PRO 3P+E DIN 43650 A, mamă, tensiune 12 V dc



RS PRO

Nr. stoc RS: 811-8314

Conector DIN RS PRO, 4 poli, 1A, 100 V ac, blocare cu apăsare, tată



RS PRO

Nr. stoc RS: 490-898

Conector circular RS PRO, 12 contacte, montare pe cablu, contact tată și mamă



RS PRO

Nr. stoc RS: 250-6136



Rezistență reglabilă RS PRO, 50 ppm/°C
21.6 mm, 220Ω 10% 180W



RS PRO

Nr. stoc RS: 227-4830

Manșon de ferită care se poate deschide
RS PRO, pentru aplicare generală



RS PRO

Nr. stoc RS: 237-8784

Filtru de linie de alimentare RS PRO, 16 A
250 V ca, montat pe șasiu, 2 faze



RS PRO

Nr. stoc RS: 237-8708

Releu de alimentare cu priză RS PRO, bo-
bină 24V d.c., curent 10A,



RS PRO

Nr. stoc RS: 121-7829

Releu de monitorizare a tensiunii RS PRO,
monofazat, SPDT, 12 → 24 V dc, șină DIN



RS PRO

Nr. stoc RS: 102-6130

Sursă de tensiune RS PRO cu montare pe
șină DIN, 230V ac, 24V dc ieșire, 120W



RS PRO

Nr. stoc RS: 136-8319

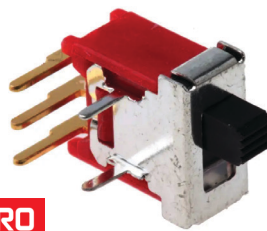
Limitator cu pârghie reglabilă RS PRO,
1NC/1NO, IP67, SPDT, 250 V ac



RS PRO

Nr. stoc RS: 269-5462

Comutator glisant RS PRO, montare PCB,
SPDT blocare 400 mA la 20 V



RS PRO

Nr. stoc RS: 429-482

Întreprupător de blocare de siguranță RS
PRO, 2NC, plastic



RS PRO

Nr. stoc RS: 179-7564

Siguranță RS PRO, curent 200 A, dim.
NH1, tensiune 415 V ac



RS PRO

Nr. stoc RS: 221-3688

Suport pentru siguranțe RS PRO, 30 A cu
montare pe șină DIN, 500 V



RS PRO

Nr. stoc RS: 242-0501

Circuit de declanșare auxiliară pentru
utilizare cu întreprupătoarele de protecție



RS PRO

Nr. stoc RS: 121-6863

Senzor RS PRO PT1000 RTD, 5 mm diametru, 50mm, 2 fire, clasa A +100°C max.



RS PRO

Nr. stoc RS: 896-8399

Tester de senzori RS PRO pentru utilizare cu 18 V dc/35 mA, testare ieșirii PNP, NPN



RS PRO

Nr. stoc RS: 839-9875

Termocuplu RS PRO tip T, 1 m lungime, 1/0.2 mm diametru → +250°C



RS PRO

Nr. stoc RS: 363-0266

Rulment cu bile RS PRO, material oțel, număr de rânduri 1



RS PRO

Nr. stoc RS: 261-2591

Tester de senzori RS PRO pentru utilizare cu 18 V dc/35 mA, testare ieșirii PNP, NPN



RS PRO

Nr. stoc RS: 184-101

Curea de transmisie RS PRO, 95 dinți, lungime 760 mm, lățime 20 mm



RS PRO

Nr. stoc RS: 205-6052

Trusă de scule pentru electricieni RS PRO, 32 piese, aprobată VDE



RS PRO

Nr. stoc RS: 136-3411

Set de scule mecanice RS PRO, 94 bucăți, conține: biți, șurubelniță, clichet, chei



RS PRO

Nr. stoc RS: 734-8889

Set de scule RS PRO, 160 de piese, montat în module EVA, cu cărucior



RS PRO

Nr. stoc RS: 125-3048

Bandă de marcare RS PRO negru/galben din PVC 33 m, 0.14 mm



RS PRO

Nr. stoc RS: 197-1012

Bandă de cupru conductivă RS PRO, 25 x 33 m, rezistență la tracțiune 40N/cm



RS PRO

Nr. stoc RS: 176-7498

Bandă de fixare RS PRO, culoare neagră, 50 mm x 1.8 m



RS PRO

Nr. stoc RS: 890-4200

INVERTOARE HITACHI

COMPEC
AUROCON COMPEC SRL

Hitachi este unul din producătorii de top, care livrează de peste 50 ani echipamente fiabile și de calitate. Am adăugat în portofoliul nostru gama de convertizoare de frecvență. Hitachi reprezintă unul dintre furnizorii renumiți de sisteme de acționare cu viteză variabilă în curent alternativ. Gama profesională de invertoare poate fi folosită cu succes într-o multitudine de aplicații industriale. Invertoarele Hitachi sunt dotate cu o serie de funcții avansate și oferă performanțe, fiabilitate și flexibilitate în utilizare. Acestea sunt folosite atât la aplicații uzuale (control ventilație, pompe etc.) cât și speciale (poziționări precise).

Invertoare Micro NE-S1



HITACHI
Inspire the Next

Invertoare Micro NE-S1, soluția economică, interval de putere cuprins între 0.2 kW și 4.0 kW, împart în două subcategorii: invertoare monofazate și invertoare trifazate

NES1-002SBE Invertor micro, monofazat, 0.2 - 2.2 kW, interfață standard RS-485 Modbus RTU, timpuri mici de reacție

Invertoare Compacte WL/WJ



HITACHI
Inspire the Next

Invertoare Compacte WL/WJ, gama largă de putere (0.2 kW - 18.5 kW), respectând standardele CE, UL, c-UL, c-Tick, 200V - monofazate cât și 400V - trifazate.

WL200-002SFE Invertor compact, monofazat, WL200, 0.2 - 2.2 kW, instalare Side-by-Side, funcționalitate încorporată EasySequence, similară cu un PLC

Invertoare Standard S1



HITACHI
Inspire the Next

Invertoare de control vectorial fără senzori, în variante de putere de la 0.4 kW până la 500 kW, 200V - monofazate cât și 400V - trifazate.

S1-00032SFE Invertor standard, monofazat, 0.4 - 3 kW, suportă controlul SVC, tastatură externă LED pentru copierea parametrilor opționale

Invertoare Premium SJ-P1



HITACHI
Inspire the Next

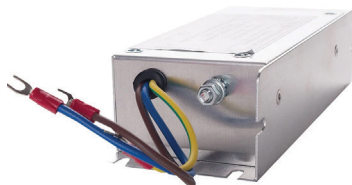
Flexibile și prietenoase oferă siguranță în operare, precizie ridicată și performanțe îmbunătățite, trifazat, 200 V, 0.4 - 55 kW cât și trifazat, 400 V, 0.75 - 315 kW

P1-00041HFEF Invertor premium, trifazat, 400 V, 0.75 - 315 kW, eficiență îmbunătățită cu alimentare de 24 VDC, rezistență în condiții severe

Filte Invertoare

Aurocon COMPEC pune la dispoziția clienților săi întreaga gamă de accesorii pentru invertoarele micro Hitachi NE-S1, invertoarele compacte WL200/WJ200, invertoarele standard S1 precum și pentru gama premium de invertoare SJ-P1: filtre, display-uri, operatoare digitale, cabluri, potențiometre, plăci wi-fi, plăci bluetooth, terminale și alte accesorii originale Hitachi.

Filtru C1



HITACHI
Inspire the Next

Filtru EMC potrivit pentru submontare în conformitate cu EN 61800-3, lungime max. cablu 25 m, Dimensiuni 150×288×51mm

FPF-9120-10-SW Filtru C1 potrivit pentru NE-S1, WL200, WJ200, 200V, FPF-9120-10-SW, lungime max. cablu 25 m, dimensiuni 150×288×51mm

Operator digital



HITACHI
Inspire the Next

Panou de operare opțional pentru seria Hitachi NE-S1, înlocuiește panoul de bază / original cu un operator exclusiv extins

1067771 NES1-OP - Tastatura operator pentru Ne-S1, Hitachi, înlocuiește panoul de bază / original cu un operator exclusiv extins

Oferim un portofoliu complet și variat de transmițătoare și comutatoare electronice de măsurare a presiunii. Toate dispozitivele SICK sunt fabricate din materiale de calitate, au un design robust și o tehnologie de măsurare precisă!

Gama de senzori SICK oferă un portofoliu de transmițătoare și comutatoare electronice de măsurare a presiunii care pot fi adaptate la cerințele individuale ale clienților datorită opțiunilor de configurare inteligente și variate. Senzorii inductivi de la SICK oferă o detectare precisă, mai puțin timp de nefuncționare și o durată lungă de viață. Senzorii fotoelectrici W12/G20 pot fi utilizați aproape oriunde pentru detectarea exactă a obiectelor în medii solicitante.

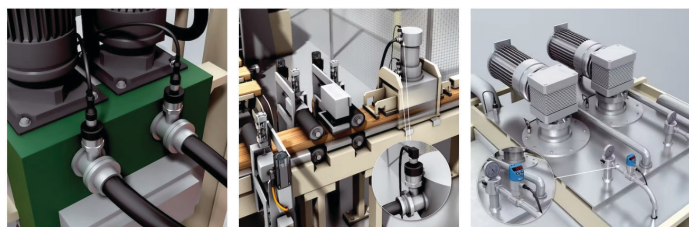
Senzor presiune PBT

SICK
Sensor Intelligence.



Senzorii de presiune PBT, interval de masurare: 0 bar ... 400 bar, conexiune electrica: L-connector, M12 X 1, 4-pini, semnal de iesire: 4 ... 20 mA, 2-fire, 0 ... 5 V, 3-fire, 5 ... 20 mA, 2-fir

213-3340 Senzorii de presiune, 0 bar...10 bar, conexiune electrica L-connector, semnal de iesire: 4 ... 20 mA, 2-fire



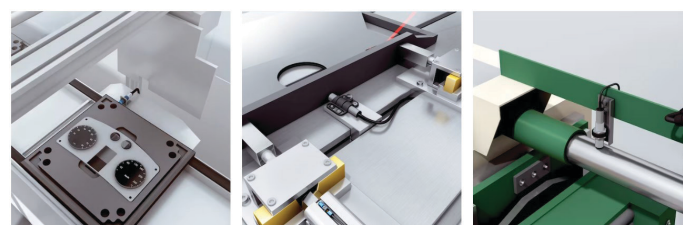
Senzor inductiv IME

SICK
Sensor Intelligence.



Senzorii inductivi, disponibilitate în variante de la M8 la M18, lungime carcasa: 50...69 mm, tip instalare: Flush, Non-Flush, raza detectie: 2...8 mm

209-3513 Senzorii inductivi, dimensiune filet: M8, raza detectie: 2 mm, tip instalare: Flush, lungime carcasa: 50 mm



Senzor fotoelectric seria W

SICK
Sensor Intelligence.



Senzorii fotoelectrici W12, raza detectie: 20...350 mm, 0...4 m, diametru fascicul: Ø 6 mm (200 mm), Ø 100 mm (3 m), tensiune alimentare: 10 ... 30 V DC

210-3821 Senzorii fotoelectrici W12, raza detectie: 20 ... 350 mm, diametru fascicul: Ø 6 mm (200 mm)



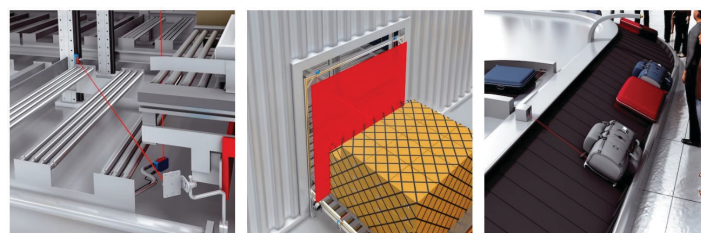
Senzor fotoelectric seria G

SICK
Sensor Intelligence.



Senzorii fotoelectrici G20 oferă o detectare fiabilă a obiectelor pe distanțe extinse, raza detectie: Ø 28 mm (500 m), Ø 200 mm (5 m), Ø 800 mm (20 m)

285-1706 Senzorii fotoelectrici W12, raza detectie: 0.0005...3 m, diametru fascicul: Ø 28 mm (500 m)



Indispensabile și prezente în orice domeniu de activitate, instrumentele de testare, monitorizare și control asigură o funcționare corectă și în parametrii a tuturor echipamentelor și utilajelor din dotare, prelungind timpul de funcționare și scăzând costurile de întreținere. Acoperim toate domeniile de activitate printr-o gamă variată de echipamente de calitate de la producătorii de top.

Multimetre digitale



- Multimetrele sunt dispozitive care măsoară mai multe valori electrice, inclusiv tensiunea, curentul și rezistența
- Multimetrele digitale (DMM) au devenit populare, deoarece au capacitatea de a măsura cu o mare precizie, iar afișajul LCD este ușor de citit.

Clești ampermetrici



- Un clește este un instrument de testare electric care combină un multimetru digital de bază cu un senzor de curent
- Sunt extrem de utilizate din motive de siguranță

Aparate măsurare temperatură



- Folosit pentru a identifica punctele fierbinți din componentele electrice și electronice
- Inginerii pot detecta potențiale defecțiuni ale echipamentelor cauzate

Înregistratoare de date



- Acestea pot fi implementate într-o varietate de medii pentru a înregistra măsurători la intervale stabilite.
- Dispozitivele sunt compacte și portabile pentru utilizare în teren și în laborator.
- Datele pot fi colectate 365 de zile pe an, 24 de ore pe zi.

Kit-uri și sonde cabluri de testare



- Organizator de cabluri, flexibil, reutilizabil, în diferite dimensiuni și grosimi
- Disponibil în diferite materiale (Polietilenă, Polipropilenă, PE metal detectabil, Nailon)

RS PRO

204-8305 Multimetru digital portabil RS-9519BT, 10A ac Max, 10A dc Max, 1000V ac Max

123-3535 Multimetru digital de banc DM8341, 10A ac max, 10A dc Max, 750V ac Max

134-7345 Multimetru digital portabil **Fluke** 787B, 1 A ca max, 1 A c.c. max., 1000 V ca max.

794-4799 Multimetru digital portabil **Amprobe**, 2 A ac Max, 2 A dc Max, 1000 V ac Max - calibrat UKAS

735-6149 Multimetru digital portabil **Chauvin Arnoux**, 600A AC Max, 600A DC Max, 1000V AC Max - calibrat UKAS

FLUKE

765-3660 Clește ampermetric, 400 A c.c., curent maxim 400 A c.a. CAT III 600 V

220-4446 Clește ampermetric, 999,9 A dc, curent maxim 2500 A ac CAT III 1000 V

270-7773 Clește ampermetric **Chauvin Arnoux**, curent maxim 400 A ac, CAT III 600V

873-2859 Clește ampermetric **Beha-Amprobe** AMP, curent maxim 1000 A ac, CAT III 1000V

123-2344 Clește ampermetric **RS PRO**, curent maxim 2000 A ac, CAT III 600 V

FLIR

201-6980 Cameră termică cu WiFi, -20 → +400 °C, rezoluție detector 160 × 120 pixeli

189-1586 Cameră de imagine termică cu WiFi, -20 → +400 °C, 160 × 120 pixeli

198-1147 Cameră termică **Fluke** TiS20+, -20 → +150 °C, rezoluție detector 120 × 90 pixeli

266-0494 Cameră termică **Megger** TC3231, -20 → 300 °C, rezoluție detector 32 × 31 pixeli

230-9412 Cameră termică **RS PRO** RS-983 USB / WiFi cu WiFi, -20 °C → +650 °C, rezoluție detector 120 × 90 pixeli

KIMO INSTRUMENTS

241-0462 Monitorizarea datelor de temperatură, număr de canale intrare 1, NTC

241-0485 Monitorizarea datelor temperatură și umiditate, număr de canale intrare 3

199-3849 Înregistrare date de temperatură **Lascar**, ±0,3°C, USB, -18 la +55°C

179-9542 Înregistrare de date **RS PRO** PRO-USB-2 pentru temperatură și umiditate

145-0238 Înregistrare de date de temperatură **Testo** cu senzor NTC, ±0.5 °C, IP65

RS PRO

218-8290 Kit cablu de testare și conector cu 1 adaptor negru pentru sondă CAT III, 1 clemă crocodil neagră extinsă

218-8288 Kit cablu de testare și conector, cu 1 adaptor negru pentru sondă CAT III, 1 clemă crocodil neagră extinsă

180-1265 Kituri cablu de testare și conector **Mueller Electric**

221-8256 Kit cablu de testare și conector **Pomona** set vârfuri sondă schimb 0.080

787-2500 Kit de cabluri de testare **Hirschmann** 2 adaptoare de mufă turnate, 2 cablu de măsurare de siguranță, 2 sondă de testare de siguranță, crocodil

GAMA DE PRODUSE

COMPEC
AUROCON COMPEC SRL

Peste 750.000 de produse de la peste 2.500 de furnizori.

COMPONENTE ELECTRONICE ȘI CONECTORI

Componente pasive

- Bobine
- Componente pentru protecție la supratensiune
- Componente pentru sunet, buzzere
- Condensatoare cristale, oscilatoare
- Rezistențe variabile, fixe
- Tructoare de rotație

Conectori

- Adaptoare și socluri
- Blocuri terminale
- Conectori circulari
- Conectori coaxiali/RF
- Conectori de putere, de putere DC
- Conectori USB, D-sub

Control ESD, prototipare și curatare PCB

- Manipulare PCB
- Plăci de prototipare
- Unelte PCB

Display și optoelectronice

- Componente pentru fibră optică
- Componente pentru iluminat cu LED
- Leduri – Diode emițătoare de lumină Module display

Semiconductoare

- Cipurile de memorie
- Circuite integrate, de interfațare
- Convertoare de date
- Semiconductoare discrete

Surse de alimentare și transformatoare

- Convertoare de tensiune
- Surse de alimentare
- Transformatoare

ELECTRICE, AUTOMATIZARE ȘI CABLURI

Automatizare și Control

- Balize luminoase și sirene electronice
- Bobine
- Controlul proceselor
- Motoare electrice
- Senzori

Cabluri și fire

- Bride și elemente de fixare
- Cabluri coaxiale și de rețea
- Cabluri cu un singur nucleu
- Cabluri electrice și industriale
- Cabluri fir la bord și cablu panglică
- Garnituri și accesorii

HVAC, ventilatoare, management termic

- Accesorii ventilatoare
- Aparat aer condiționat și ventilatoare

Iluminare

- Becuri, lămpi și neone
- Corpuri de iluminat
- Corpuri de iluminat și accesorii

Înterupătoare și comutatoare

- Comutatoare codificate DIP și rotative
- Comutatoare cu balansier și componente
- Comutatoare cu buton și componente
- Înterupătoare și componente
- Microînterupătoare și detectoare

Relee și condiționare semnal

- Condiționare și izolatoare de semnal
- Relee și accesorii

Siguranțe și Disjunctoare

- Disjunctoare
- Siguranțe și accesorii

PRODUSE MECANICE, PNEUMATICĂ ȘI HIDRAULICĂ

- Elemente de fixare
- Manipulare și depozitare
- Materiale industriale

Pneumatică și hidraulică

- Cilindri și actuatori pneumatici
- Cilindri, pompe și unități de putere hidraulice
- Fitinguri și tuburi hidraulice
- Preparare aer comprimat
- Senzori și comutatoare pneumatice
- Valve pneumatice

Rulmenți și garnituri

- Garnituri, kituri etansare, ambalaje
- Mișcare liniară
- Rulmenți și carcase

Scule de mână

- Chei
- Clești și alte scule pentru cabluri
- Clește pentru nituri și capsatoare
- Cutii de scule și depozitare
- Șurubelnițe
- Unelte pentru filetare
- Unelte slefuire, polizare, lustruire

TESTARE ȘI MĂSURARE

- Achiziție de date și înregistrare
- Aparat testare temperatură
- Echipamente inspecție, testare
- Generatoare de semnal și analizoare
- Kituri testare
- Multimetre și accesorii
- Osciloscop și accesorii
- Surse de alimentare

GHID DE MARCĂ

Obține toate piesele de care ai nevoie, de la un singur furnizor ce are o gamă variată de producători, peste 2.500.

COMPEC
AUROCON COMPEC SRL

COMPONENTE ELECTRONICE

ELECTRICĂ ȘI AUTOMATIZARE

PRODUSE MECANICE ȘI SCULE

TESTARE ȘI MĂSURARE



www.compec.ro

Pentru oferta completă accesați ro.rsdelivers.com